

# JEDAT 사 ISMO

**A. 목적 :** Cost-Effective Code-based Layout System

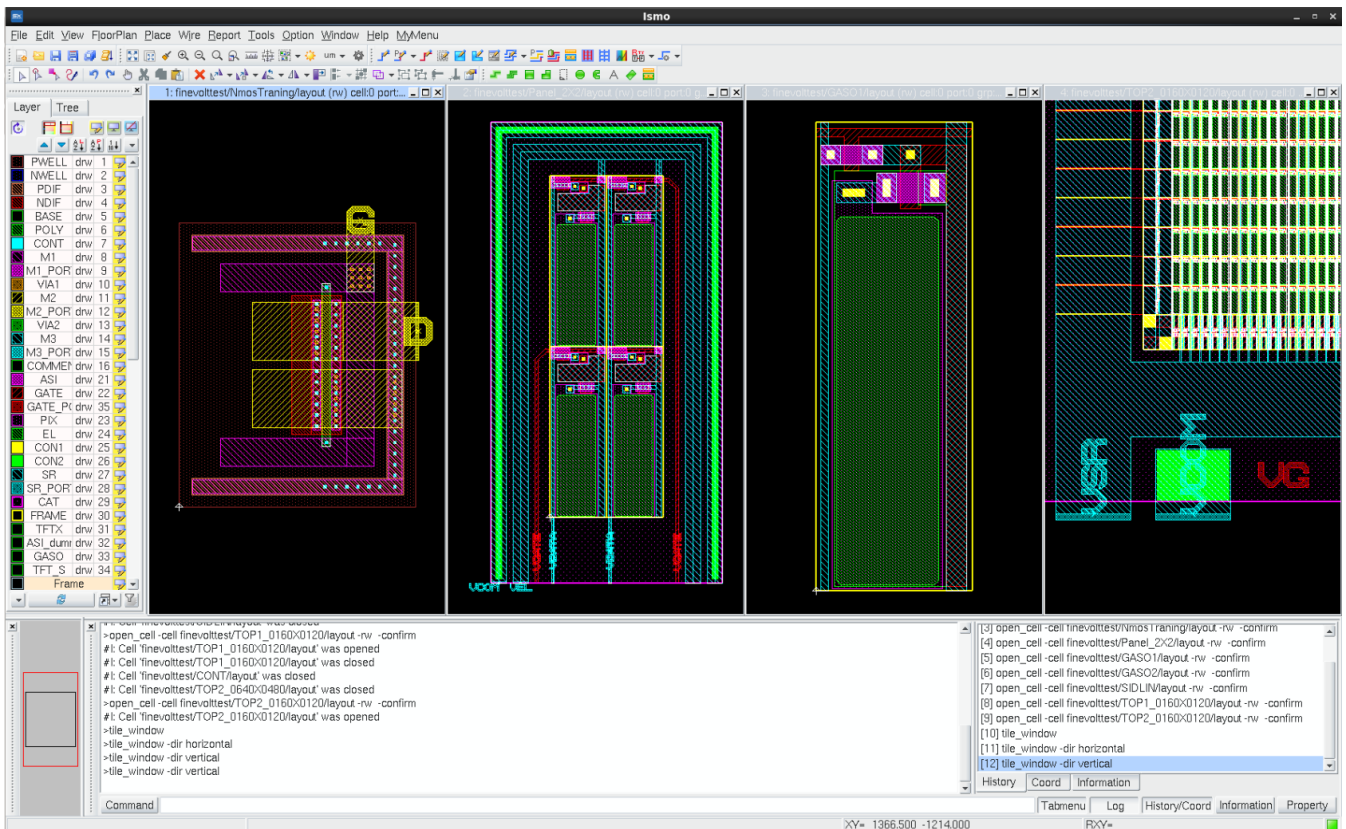
**B. 구분 :** Japan Industry Standard FPD Design Solution

**C. Supported Platform and O/S System**

- RHEL 6, 7, 8 (64bit)
- Windows 8.1, 10, 11 (64bit)

**D. 특성 및 기능**

- 다양한 Design Format 지원 (GDS, Oasis, Schematic, DXF, Gerber) 등
- Mask Design 제작에 최적화 된 Layout Function 제공 (Array, Sizing 등)
- 곡면 Design, 저항 계산, Power 분석 등의 부가 기능 관련 Add-on Tools 제공
- C/C++ 기반의 자체 Code (AXEL) Language를 이용한 Customized Automation 가능
- 타사 설계환경에 대한 Compatibility 기능 보유 (PDK 변환 및 OpenAccess Open, Standard DRC/LVS 연동)
- Windows / Linux Platform 지원



Windows/Linux Platform 을 동시 지원하는 User-friendly Interface

회사 로고(이미지 삽입)



LinkGlobal21

회사명 : (주) 링크글로벌21

웹페이지 : [www.linkglobal21.com](http://www.linkglobal21.com)

이메일 : [eda@linkglobal21.com](mailto:eda@linkglobal21.com)

대표전화 : 070-5138-0700